

austropox[®]

Spáry z reaktivní pryskyřice na bázi epoxidové pryskyřice

austropox[®] HP2

austropox[®] HP3





**Oblasti použití:
Novostavby a
sanace dlažeb**

Spára z reaktivní pryskyřice

Popis výrobku:

austropox® - HP2:

Systém dlažebních spár na bázi epoxidové pryskyřice se speciálními aditivami a odstupňovanou čarou zrnitosti s největším zrnem **2,5 mm** pro spárování a sanaci dlažeb z betonu, klinkerových cihel a přírodního kamene.

Technické údaje (ÖNORM EN 13892-2):

Hustota:	ca.	1,69 kg/ dm ³
Pevnost v tlaku:	>	32,0 N/mm ²
Pevnost v tahu při ohybu:	>	13,0 N/mm ²
Statistický E modul:	<	4.000 N/mm ²
Součinitel propustnosti/min/m ² : (při podílu spár 10%)		~ 0,03 l

Minimální šířka spáry:	8 mm
Minimální hloubka spáry*:	30 mm

Doba zpracování (10°C):	ca.	20 minut
Doba zpracování (20°C):	ca.	15 minut
Doba zpracování (30°C):	ca.	5 minut
Doba vytvrzení (20°C):	ca.	12-24 hodin
Teplota podkladu:		> + 0° C

Skladovatelnost:	24 měsíců
Volitelné barvy:	neutral, grau, basalt
Velikosti balení:	27,50 kg

* Závisí na očekávaném zatížení!

* Při dopravním zatížení minimálně 2/3 výšky kamene!

austropox® - HP3:

Systém dlažebních spár na bázi epoxidové pryskyřice se speciálními aditivami a odstupňovanou čarou zrnitosti s největším zrnem **0,8 mm** pro spárování a sanaci dlažeb z betonu, klinkerových cihel a přírodního kamene.

Technické údaje (ÖNORM EN 13892-2):

Hustota:	ca.	1,53 kg/ dm ³
Pevnost v tlaku:	>	21,0 N/mm ²
Pevnost v tahu při ohybu:	>	9,0 N/mm ²
Statistický E modul:	<	4.000 N/mm ²
Součinitel propustnosti/min/m ² : (při podílu spár 10%)		~ 0,03 l

Minimální šířka spáry:	5 mm
Minimální hloubka spáry*:	30 mm



Vlastnosti a výhody:

velmi pevné a rázově houževnaté
má dlouhou životnost a je odolnější než cementová spárovací malta
rychlé zpracování, velmi vysoký výkon na čtvereční metr
bez rozpouštědel, z výroby optimalizovaný kompletní systém
odolné proti použití vysávacích zametacích strojů a vysokotlakých čističů

absolutně mrazuvzdorné
absolutně odolné proti posypové soli
vodou emulgovatelné, vytváří vodovou směs a samo se zhutňuje
pro vázané a nevázané konstrukce *
bez nepěkného cementového závoje

Příklady použití:

Náměstí, pěší zóny a místa pro setkávání
Strouhy, odvodňovací žlaby a trojúhelníkové příkopy

Kruhové objekty, autobusové zastávky a dopravní ostrůvky
Terminály, nástupiště, hotely, příjezdy k domu

Pokyny ke zpracování:

Požadavky:

Plocha dlažby by se měla vytvořit podle očekávaného dopravního zatížení. Je třeba dodržovat předpisy a návody pro tvorbu dlažeb. Pozdější zatížení nesmí způsobovat žádné sesedání plochy nebo uvolňovat kameny.

Pryskyřičný film:

Je třeba mít na paměti, že plocha kostek v závislosti na povrchu obsahuje pryskyřičný film, který chrání povrch a mechanickým zatěžováním a přirozeným vlivem počasí v průběhu času sám od sebe mizí. Je třeba také poznamenat, že barva spáry se v průběhu času mění vlivem UV záření. Doporučujeme si před spárováním zřídit vzorovou plochu.

Příprava:

Spárovaná plocha musí být vyčištěná od nečistot. Před spárováním se musí plocha dobře navlhčit. Je třeba dát pozor, aby byla plocha vždy vlhká. Nesmí se vytvářet kaluže. V závislosti na teplotě kamene a podkladu může být zapotřebí častější vlhčení plochy.

Postup míchání:

1 pytel plniva + 1 černou láhev + 1 červenou láhev dejte beze zbytku do suchého kbelíku a pomocí elektrického promíchávače nebo čisté samospádové míchačky dobře promíchejte minimálně po dobu 3 minut. Potom přidejte 2 - 3 litry čisté vody a ještě 3 minuty důkladně míchejte. Po celkové době míchání minimálně 6 minut získáte krémovou, samozahušující spárovací hmotu bez tvorby hrudek, kterou je určena k okamžitému a rychlému zpracování.

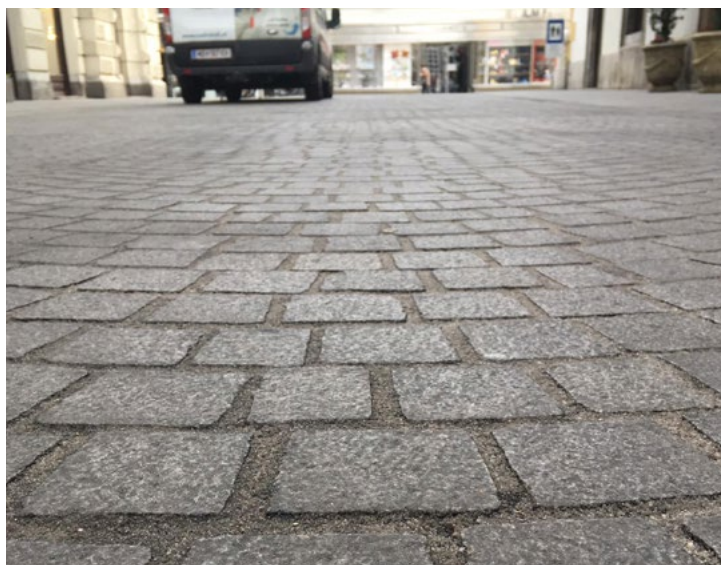
Doba míchání se musí co nejpřesněji dodržet!

Zpracování malty:

Hotovou spárovací hmotu nasypete na dobře navlhčenou plochu a gumovou stěrkou ji křížem pečlivě zapracujte do spár. Je třeba dát pozor, aby byly spáry úplně zaplněny!

Smetení:

Po cca 5 - 20 minutách (v závislosti na teplotě, viz doba zpracování) veškeré zbytky malty smetěte nejdříve opatrně středně velkým koštětem a potom jemným smetáčkem. Vhodný okamžik pro smetení je dosažen, jakmile se po smetení netvoří na povrchu kostky žádné bílé pruhy. Mějte na paměti, že optimální doba smetení je závislá na teplotě a podkladu! Smetený materiál se zpravidla už nesmí znovu použít.



Spárování dlažeb ve městech



Spárování odvodňovacích žlabů a struh

Spára z reaktivní pryskyřice

Spotřeba/m² při hloubce spáry 30 mm v kg:

Mějte na paměti, že se zde jedná o přibližné hodnoty!

Velikost kostky	20 cm x 20 cm		16 cm x 24 cm		8 cm x 10 cm		4 cm x 6 cm		polygonální	
Šířka spáry	HP2:	HP3:	HP2:	HP3:	HP2:	HP3:	HP2:	HP3:	HP2:	HP3:
5 mm	-	2,3	-	2,3	-	4,4	-	8,6	4,0	4,0
8 mm	4,0	3,7	4,0	3,7	7,4	7,1	14,0	13,8	bis	bis
10 mm	4,8	4,6	4,8	4,6	9,2	8,8	17,6	17,2	8,0	8,0

Ostatní:

Bezpečnost práce, ochrana proti dešti, čištění náradí a plniva:

Při zpracování malty na bázi reakční pryskyřice se musí dodržovat aktuální bezpečnostní listy.

Plocha se musí chránit pod dobu 24 hodin před deštěm.

Ochrana před deštěm se nesmí dotýkat plochy, aby mohl cirkulovat vzduch.

Až do okamžiku vytvrdnutí vodou, potom už více mechanicky.

Všechna plniva jsou přírodní produkty, u kterých se může měnit barva.

Všeobecné upozornění:

Informace vytištěné v tomto prospektu vycházejí ze zkušeností a aktuálního stavu vědy a praxe, jsou ale nezávazné a nezakládají žádný smluvní právní vztah. Provozovatel musí ale z důvodu nejrůznějších požadavků a podmínek týkajících se objektu provést kontrolu způsobilosti pro daný účel. Po zveřejnění tohoto prospektu přestaly platit dosavadní informace. Byla provedena pečlivá rešerše zveřejněného obsahu, technických služeb a údajů. Přesto není možno převzít záruku/ručení za jejich funkčnost, správnost, aktuálnost, úplnost a dostupnost. Všechny údaje jsou bez záruky. Je vyloučeno ručení za škody vzniklé na základě zde zveřejněného obsahu a služeb. Dodáváme výhradně za našich všeobecných obchodních podmínek, které naleznete na <https://austropox.com/agb> Stav leden 2021.



Spárování desek z přírodního kamene



Spárování teras



Spárování dlažeb ve městech



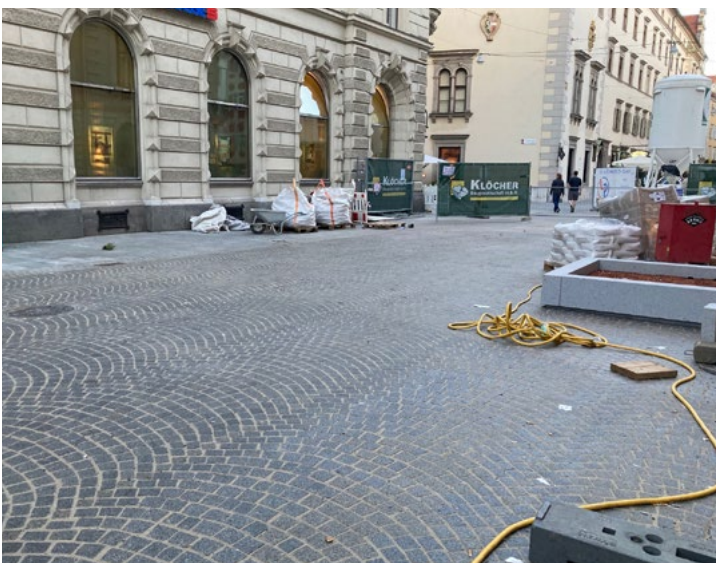
Novostavby a sanace dlažeb



Spárování kruhových objezdů



Spárování starých historických dlažeb



Spárování oblastí centra města a pěších zón



Spárování náměstí a míst pro setkávání

Spára z reaktivní pryskyřice



Prorůstání plevelů ničí dlažbu



Čištění plochy pomocí VTV nebo tlakového vzduchu



Zakalení austropox® spár z reaktivní pryskyřice



Sanovaný odvodňovací žlab

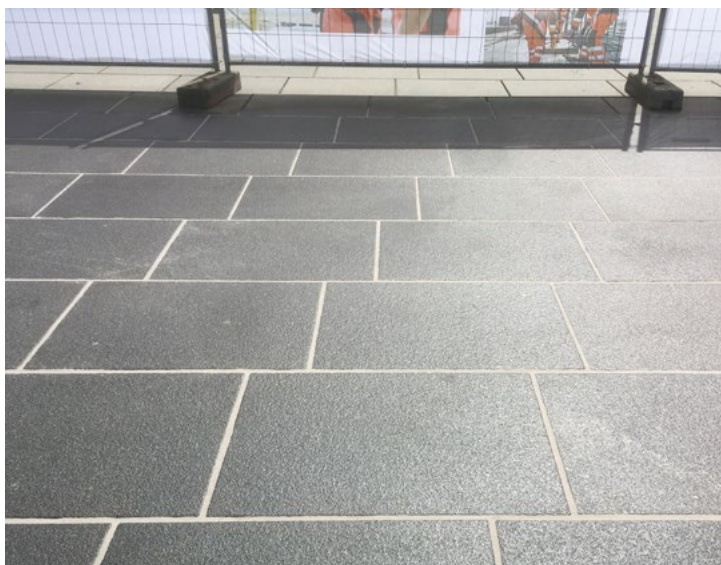


Vzhled spáry před sanací



Vzhled spáry po sanaci

austropox® HP2 / HP3



Sanace poškozených cementových spár



Uzavírání spár odolné proti zametacím strojům v centru měst



Mozaiková plocha po čištění, před spárováním



Mozaiková plocha po vyspárování systémem austropox®



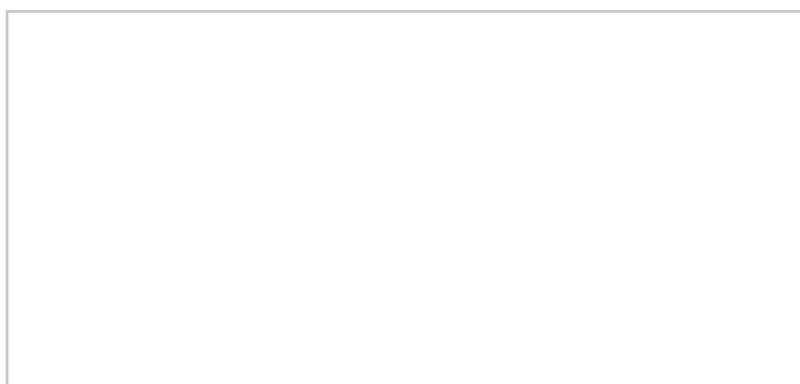
Spárování desek z přírodního kamene



Spárování mozaikových dlažeb

■ MADE
■ IN
■ AUSTRIA

Ve spolupráci se:



austropox® - značkou společnosti HAAS® GmbH

Moosburgerstrasse 96 - 9210 Pörschach - Austria
T: +43 664 / 13 59 854 M: info@austropox.com - W: <https://austropox.com>