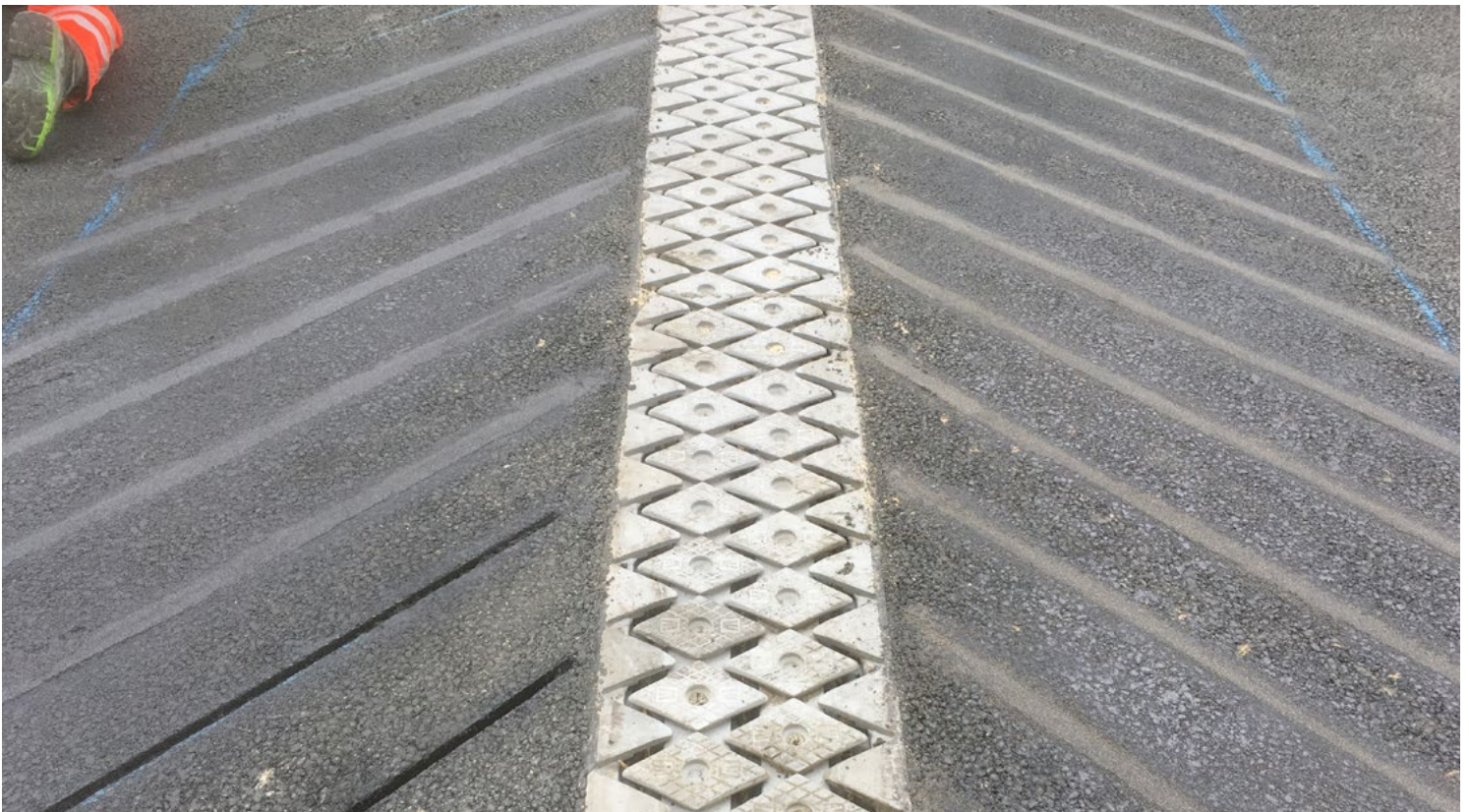


austropox[®]

**Malta pro vytváření výztužných žebér
na bázi PMMA**

austropox[®] SR7





**Oblasti použití:
Vytvoření výztužných žeber
u mostních závěrů při stavbě mostů**

Malta pro vytváření výztužných žeber

Popis výrobku:

Extrémně rychle tvrdnoucí, pružný maltový systém na bázi PMMA se speciálními aditivami a největší velikostí zrna 1,8 mm pro vytváření výztužných žeber u mostů a v prostorech křižovatek podle RVS 15.04.51.

Technické údaje (ÖNORM EN 13892-2):

austropox® SR7 - Malta:

Hustota:	ca.	2,14 kg/ dm ³
Pevnost v tlaku:	>	49,0 N/mm ²
Pevnost v tahu při ohybu:	>	15,0 N/mm ²
Statistický E modul:	<	2.500 N/mm ²
Spotřeba/m ² :		viz hustota

Min. tloušťka pokládky:	6 mm
Max. tloušťka pokládky:	120 mm

Doba zpracování (10°C)*:	ca.	15 minut
Doba zpracování (20°C)*:	ca.	10 minut
Doba zpracování (30°C)*:	ca.	5 minut
Teplota podkladu:		> - 5° C
Doba vytvrzení (20°C)*:	ca.	30 - 60 minut

* Závisí na dávkování BPO

Skladovatelnost:	12 měsíců
Volitelné barvy:	asfaltová černá
Velikosti balení:	20,00 kg

austropox® SR7 - Primer:

Hustota:	ca.	150 mPas
Tvrdost podle Shore:	ca.	85 D
Počáteční viskozita (20 °C):	ca.	1,05 g/ cm ³
Podíl pevných částic:		100 %
Spotřeba/m ² :	ca.	0,50 kg

Min. tloušťka pokládky:	smáčí celoplošně
Max. tloušťka pokládky:	-

Doba zpracování (10°C)*:	ca.	15 minut
Doba zpracování (20°C)*:	ca.	10 minut
Doba zpracování (30°C)*:	ca.	5 minut
Teplota podkladu:		> - 5° C
Pokládka malty:		po vytvrzení

* Závisí na dávkování BPO

Skladovatelnost:	12 měsíců
Volitelné barvy:	žlutavě
Velikosti balení:	5,00 kg

Vlastnosti a výhody:

Po minimálním čase plně zatížitelná
Tvrdne extrémně rychle i při nízkých teplotách
Vhodné pro maximální bodové zatížení
Z výroby optimalizovaný kompletní systém
Houževnatá, pružná a sama se zhutňuje

absolutně mrazuvzdorné
absolutně odolné proti posypové soli
Velmi vysoká odolnost proti otěru a přilnavost v tahu
Velmi dobrá odolnost proti kyselinám a louhům
Bez obsahu rozpouštědel

Příklady použití:

Vytvoření výztužných žeber u mostních závěrů při stavbě mostů
Snížení deformací povrchu vozovky v úseku přibrzdování
Zesílení asfaltových vrstev v extrémně zatěžovaných úsecích zatáček
Zmenšení zatlačení povrchu v oblasti křižovatek

Pokyny ke zpracování:

Požadavky:

Plochu zbavte volného materiálu. Plocha musí být schopná nést zatížení, čistá, suchá a bez prachu, oleje a jiných oddělovacích látek. V zimě se podklad může snadno vysušit hořákem. Plochy, které nemají přijít do styku s austropox® SR7, se musí olepit krepovou páskou.

Nanášení primeru:

Primer austropox® SR7 naplňte do nádoby na míchání, přidejte tvrdící přísadu a cca 1 minutu stejnoměrně míchejte elektrickým promíchávačem. Na každý litr primeru austropox® SR7 přidejte jednu odměrku (= cca 50 gramů) tvrdící přísady. Promíchaný primer co nejrychleji natřete štětcem resp. válečkem na připravenou plochu. Spotřeba/m² cca 0,50 kg. Primer vytvrdne za cca. 15-30 minut.

Po vytvrdnutí je možné začít s nanášením malty.

Postup míchání:

Plnivo austropox® SR7 dejte do čistého kbelíku/samospádové míchačky/stavební míchačky, kanystr dobře protřepete a obsah přidejte k plnivu a rovnoměrně promíchejte. Potom přidejte 2 - 3 odměrky (cca 100 -150 gramů) tvrdící přísady a ještě jednou pečlivě promíchejte po dobu minimálně 2 minut. Nesmí se vytvářet hrudky a materiál u dna a na krajích nádoby na míchání se musí také zachytit a rozmíchat. Po počátečním smíchání materiálu doporučujeme materiál jednou přelít do jiné nádoby a zpět!

Nesmí se přidávat voda! Musí se přesně dodržet doba míchání! Musí se bezpodmínečně přidat tvrdící přísada, jinak nedojde k žádnému, ani dodatečnému vytvrdnutí!

Nanášení malty:

Hotovou maltu ihned naneste pomocí zubové stěrky nebo zednické lžice do připravených výztužných žeber a ručně pomocí zednické lžice pořádně stáhněte.

Feuchtigkeit und Taupunkt:

Musí panovat relativní vzdušná vlhkost $\leq 90\%$.

Podklad musí být suchý a bez ledu.

Teplota podkladu musí být během zpracování a vytvrzování minimálně o 3 °C teplejší než bod tání.



Ostatní:

Bezpečnost práce, ochrana proti dešti, čištění náradí a plniva:

Při zpracování malty na bázi reakční pryskyřice se musí dodržovat aktuální bezpečnostní listy.

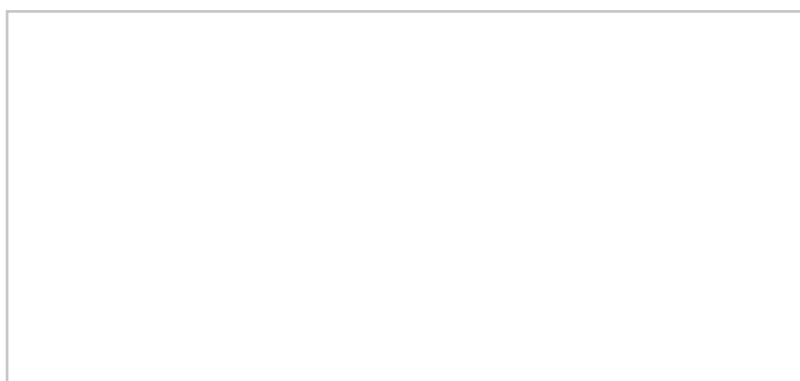
Povrch musí být chráněn před deštěm, dokud neztvrdne. Ochrana před deštěm se nesmí dotýkat plochy, aby mohl cirkulovat vzduch.

Až do okamžiku vytvrdnutí čistícím prostředkem austropox®, potom už více mechanicky.

Všechna plniva jsou přírodní produkty, u kterých se může měnit barva.

■ MADE
■ IN
■ AUSTRIA

Ve spolupráci se:



austropox® - značkou společnosti HAAS® GmbH

Moosburgerstrasse 96 - 9210 Pörschach - Austria
T: +43 664 / 13 59 854 M: info@austropox.com - W: <https://austropox.com>