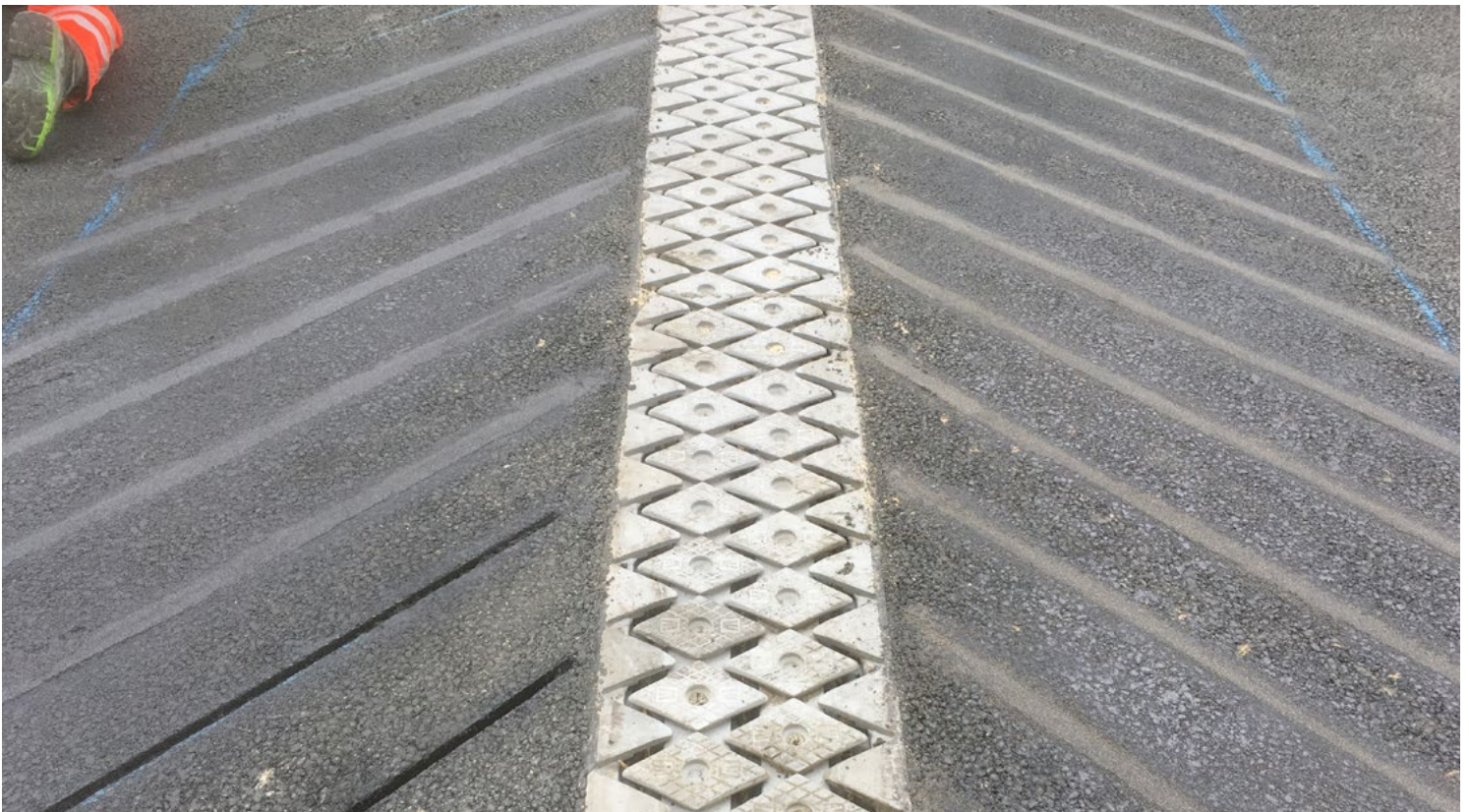


austropox[®]

Malta na oporné rebrá na báze PMMA

austropox[®] SR7





Oblasti použitia:
Výroba oporných rebier pre
mostné uzávery pri výstavbe mostov

Malta na oporné rebrá na báze PMMA

Opis výrobku:

Rýchlo vytvrdzujúci, flexibilný a samozhutňujúci maltový systém na báze PMMA so špeciálnymi prísadami a maximálnou veľkosťou zrna 1,8 mm na výrobu oporných rebier pri mostných uzáveroch a križovatkách v súlade s RVS 15.04.51.

Technické údaje (ÖNORM EN 85555-2):

austropox® SR7 - malta:

Hustota:	ca.	2,14 kg/ dm ³
Pevnosť v tlaku:	>	49,0 N/mm ²
Pevnosť v ťahu pri ohybe:	>	15,0 N/mm ²
Statický E-modul:	<	2.500 N/mm ²
Spotreba/m ² :		pozri hustotu

Minimálna inštalčná hrúbka:	6 mm
Maximálna inštalčná hrúbka:	120 mm

Doba spracovania (10°C)*:	ca.	15 minút
Doba spracovania (20°C)*:	ca.	10 minút
Doba spracovania (30°C)*:	ca.	5 minút
Teplota podkladu:		> - 5° C
Doba vytvrdzovania (20°C)*:	ca.	30 - 60 minút

* V závislosti od dávky BPO

Skladovateľnosť:	12 mesiacov
Dostupné farby:	asfaltová čierna
Veľkosti balení:	20,00 kg

austropox® SR7 - Primer:

Hustota:	ca.	1,05 g/ cm ³
Tvrdosť podľa Shore:	ca.	85 D
Počiatočná viskozita (20 °C):	ca.	150 mPas
Obsah pevných častíc:		100 %
Spotreba/m ² :	ca.	0,50 kg

Min. inštalčná hrúbka:	nasiakavosť po celom povrchu
Max. inštalčná hrúbka:	-

Doba spracovania (10°C)*:	ca.	15 minút
Doba spracovania (20°C)*:	ca.	10 minút
Doba spracovania (30°C)*:	ca.	5 minút
Teplota podkladu:		> - 5° C
Zapracovanie malty		po vytvrdnutí

* V závislosti od dávky BPO

Skladovateľnosť:	12 mesiacov
Dostupné farby:	priehľadná
Veľkosti balení:	5,00 kg

Vlastnosti a výhody:

po veľmi krátkom čase plne zaťažiteľná
extrémne rýchle vytvrdzovanie aj pri nízkych teplotách
vhodná pre najvyššie bodové zaťaženie
kompletný systém zosúladený už vo výrobe
odolná voči nárazom, pružná a samozhutňujúca

absolútne odolná voči mrazu
absolútne odolná voči posypovej soli
veľmi vysoká odolnosť proti oderu a pevnosť v ťahu
veľmi dobrá odolnosť voči kyselinám a zásadám
bez rozpúšťadiel

Oblasti použitia:

Výroba oporných rebier pre mostné uzávery pri výstavbe mostov
Zníženie deformácií povrchu vozovky v brzdnych zónach
Vystuženie asfaltových vrstiev v extrémne namáhaných zákrutách
Zníženie zatlačení povrchu v oblastiach križovatiek

Návod na spracovanie:

Požiadavky:

Z povrchu odstráňte uvoľnený materiál. Povrch musí byť nosný, čistý, suchý a zbavený prachu, oleja a iných separačných látok. V zime sa dá podklad ľahko vysušiť pomocou plameňometu. Povrchy, ktoré nemajú prísť do kontaktu s náterom austropox® SR7 musia byť prelepené krepovou páskou.

Nanášanie náteru na zvýšenie príľnavosti:

Základný náter na zvýšenie príľnavosti austropox® SR7 vylejte do miešacej nádoby, pridajte dodané práškové tužidlo a homogénne miešajte približne 1 minútu pomocou elektrického miešadla. Na liter základného náteru na zvýšenie príľnavosti austropox® SR7 pridajte 1 odmerku (= približne 50 gramov) dodaného práškového tužidla. Hotový základný náter na zvýšenie príľnavosti čo najrýchlejšie naneste štetcom alebo valčekom na pripravený povrch. Spotreba/m² cca. 0,50 kg. Základný náter na zvýšenie príľnavosti vytvrdne približne za 15 – 30 minút.

Po vytvrdnutí sa môže začať s pokládkou malty.

Miešanie:

Zložku výplňového materiálu austropox® SR7 vložte do čistého vedra/miešačky s voľným pádom/miešačky s núteným obehom, dobre pretrepte dodaný kanister, jeho obsah pridajte k výplňovému materiálu a homogénne premiešajte. Potom pridajte 2 – 3 odmerky (= približne 100 - 150 g) dodaného práškového tužidla a pokračujte v opatrnom miešaní aspoň 2 minúty. Nesmú zostať žiadne hrudky ani dutiny a materiál na dne a okraji miešacej nádoby sa musí tiež pozbierať. Ak sa materiál mieša vo vedre, odporúčame materiál počas procesu miešania raz preliat do inej nádoby!

Bez pridávania vody! Časy miešania sa musia prísne dodržať! Dôležité je tiež zabezpečiť prídanie vytvrdzovacieho prášku, inak materiál nevytvrdne, a ani neskôr!

Zpracovanie malty:

Pripravenú zmes ihneď naneste do pripravených oporných rebier pomocou zubovej alebo hladiacej stierky a riadne ju ručne vyhladíte pomocou hladiacej stierky.

Vlhkosť a rosný bod:

Musí prevládať relatívna vlhkosť vzduchu $\leq 90\%$.

Podklad musí byť suchý a bez ľadu.

Teplota podkladu musí byť počas aplikácie a vytvrdzovania minimálne 3 °C nad rosným bodom.



Ostatné:

Ochrana pri práci, ochrana proti dažďu, čistenie náradia a výplňové materiály:

Pri spracovaní mált z reakčnej živice sa musia dodržiavať platné karty bezpečnostných údajov.

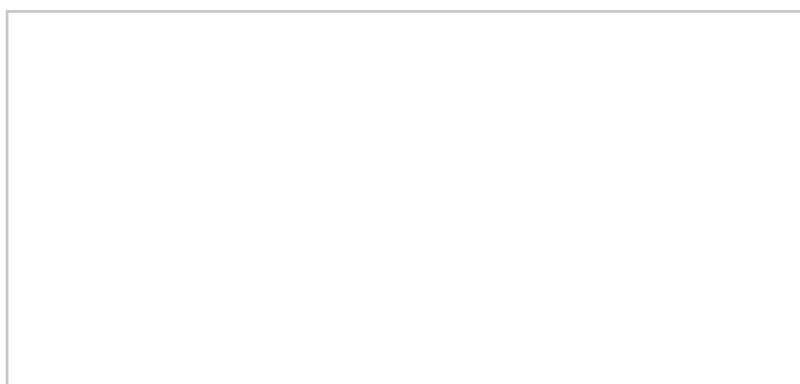
Povrch musí byť chránený pred dažďom počas 24 hodín. Kryt proti dažďu nesmie dosadať na povrch, aby mohol cirkulovať vzduch.

Do bodu vytvrdnutia čistiť prostriedkom austropox®, potom už len mechanicky.

Všetky výplňové materiály sú prírodné produkty, pri ktorých sa môžu vyskytnúť prirodzené farebné odchýlky.

■ MADE
■ IN
■ AUSTRIA

V spolupráci s:



austropox® - HAAS GmbH
Moosburgerstrasse 96 - 9210 Pörschach - Austria
T: +43 664 / 13 59 854 - T: +43 664 / 411 16 45
M: info@austropox.com - W: <https://austropox.com>